



# Catalogo foraggere



**Sarda Sementi srl**



In collaborazione con

**PADANA SEMENTI®**

MAKING BETTER SEEDS

# LOIESSA O LOIETTO ITALICO

LOLIUM MULTIFLORUM



## ANDREA

### TIPOLOGIA

Diploide, westervoldico (alternativo)

### CICLO

Medio-precoce, spigatura 4 gg. prima di Excellent

### CARATTERISTICHE

- Epoca di semina autunnale e primaverile
- Utilizzo: Principalmente fieno in più tagli, ma anche insilato e pascolo.
- Questa varietà di genetica olandese, si è ormai affermata nelle aree fertili del centro-nord come garanzia di produttività, grazie alla fogliosità e alla taglia elevata.
- Ottima la capacità di ricaccio.

### DOSE DI SEMINA

35-40 kg/ha

## EXCELLENT



### TIPOLOGIA

Tetraploide, italico (non alternativo)

### CICLO

Medio (Spigatura media al Nord Italia 10 maggio)

### CARATTERISTICHE

- Epoca di semina solo autunnale.
- Utilizzo: insilato, ma anche fieno in condizioni favorevoli.
- Pianta con portamento eretto poco allettabile, a taglia elevata.
- Stelo sottile e buona fogliosità, permettono a differenza di altri tetraploidi una buona rapidità di essiccazione per un fieno di qualità.
- Varietà di nostra costituzione, che garantisce buona adattabilità e rese molto elevate nelle varie aree.

### DOSE DI SEMINA

45-50 kg/ha

## ADRENALIN

### TIPOLOGIA

Tetraploide, westervoldico (alternativo)

### CICLO

Medio, spigatura 1 gg. prima di Excellent

### CARATTERISTICHE

- Epoca di semina: autunnale e primaverile
- Utilizzo: Pascolo, insilato
- Insediamento rapido
- Pianta a taglia alta
- Ricaccio rapidissimo
- Produzione di sostanza secca elevata

### DOSE DI SEMINA

45-50 kg/ha

## EXTREM

### TIPOLOGIA

Tetraploide, westervoldico (alternativo)

### CICLO

Medio tardivo, spigatura 3 gg. dopo Excellent

### CARATTERISTICHE

- Epoca di semina autunnale e primaverile.
- Utilizzo: insilato, pascolo invernale.
- Pianta vigorosa e produttiva a rapido insediamento.
- Ha ottenuto ottimi risultati nelle aree centro meridionali soggette a siccità primaverile, si adatta benissimo alle zone fresche settentrionali.
- Genetica PSE: evidenzia una buona digeribilità e un basso contenuto di lignina rispetto alla media.

### DOSE DI SEMINA

45-50 kg/ha

## BARSUTRA

### TIPOLOGIA

Tetraploide, westervoldico (alternativo)

### CICLO

Tardivo, spigatura 6 gg. dopo Excellent

### CARATTERISTICHE


- Epoca di semina: autunnale e primaverile.
- Utilizzo: insilato, fieno fasciato, foraggio verde.
- Varietà dalle grandi potenzialità produttive.
- Piante di taglia alta e dalla spiccata fogliosità, sempre affidabili nei terreni più fertili.

### DOSE DI SEMINA

45-50 kg/ha

# MISCUGLI DEL SOLE - erbai rizobiati




ERBAIO	CICLO	UTILIZZO	CARATTERISTICHE DISTINTIVE	EPOCA DI SEMINA	DOSE DI SEMINA (KG/HA)
WINTER EXPRESS 	Medio-Precoce	Pascolo, fieno, foraggio verde	<ul style="list-style-type: none"> <li>• Terreni anche a bassa fertilità, pH ottimale 6.5-8.0.</li> <li>• Rapido insediamento, ottima produttività e qualità.</li> <li>• Garantisce diversi tagli primaverili.</li> </ul>	Autunnale/Primaverile	40-45
LESTRUMIX 	Precoce	Pascolo, fieno, fieno fasciato	<ul style="list-style-type: none"> <li>• Terreni anche leggeri e poco fertili, pH ottimale 5.0-7.5.</li> <li>• Garantisce diversi tagli primaverili.</li> <li>• Altissima qualità (digeribilità, zuccheri, proteine)</li> </ul>	Autunnale/Primaverile	40-50
ALTUFEN Acid 	Precoce	Pascolo invernale e fieno	<ul style="list-style-type: none"> <li>• Adatto a terreni anche leggeri e poco fertili, pH ottimale 5.0-7.5.</li> <li>• Garantisce diversi tagli primaverili.</li> </ul>	Autunnale	40-50
BASIC PASTURE 	Precoce	Pascolo e taglio a fieno primaverile	<ul style="list-style-type: none"> <li>• Terreni sia leggeri e poveri sia pesanti, pH ottimale 7-8.5.</li> <li>• Adatto al pascolamento intenso (mediche annuali)</li> <li>• Alto contenuto proteico.</li> </ul>	Autunnale/Primaverile	35-40
SERRALOI 	Medio-Tardivo	Pascolo di bovini e ovini, fieno, foraggio verde	<ul style="list-style-type: none"> <li>• A rapido insediamento</li> <li>• Buona produttività</li> <li>• Indicato per terreni acidi, anche leggeri</li> </ul>	Autunnale/Primaverile	45-50

## COMPOSIZIONE PERCENTUALE DEI DIVERSI MISCUGLI DA ERBAIO

ERBAIO	GRAMINACEE				LEGUMINOSE										LOIETTO MULTIFLORUM	SERRADELLA			
	AVENA BIANCA	AVENA NERA	AVENA STRIGOSA	LOIESSA	T. RESUPINATO	SULLA	VECCIA BENGALESE	T. INCARNATO	T. SQUARROSO	T. MICHELIANO	T. ALESSANDRINO	T. VESCICOLOSO	E. MEDICA POLIMORFA	E. MEDICA TRUNCATULA			M. SCUTELLATA		
WINTER EXPRESS				60	20						10		10						
LESTRUMIX				70	5			10		3	8	4							
ALTUFEN ACID				60	5		15	8	4	3		5							
BASIC PASTURE				30						5	20		20	15	10				
SERRALOI																		35	65

# MISCUGLI DA ERBAIO

ERBAIO	CICLO	UTILIZZO	CARATTERISTICHE DISTINTIVE	EPOCA DI SEMINA	DOSE DI SEMINA (KG/HA)
SILO SPEED 	Molto precoce	Insilato	<ul style="list-style-type: none"> <li>• Mix ideato per massimizzare la precocità e la possibilità di avere un secondo raccolto.</li> <li>• Composto da una particolare varietà di orzo con spiga mutica.</li> <li>• Raccolta con trinciatura diretta a maturazione latteo-cerosa.</li> </ul>	Autunnale/Primaverile (da Novembre a Febbraio)	160-180

## COMPOSIZIONE PERCENTUALE DEI DIVERSI MISCUGLI DA ERBAIO

ERBAIO	GRAMINACEE								LEGUMINOSE							
	AVENA BIANCA	AVENA NERA	AVENA ROSSA	AVENA STRIGOSA	LOIESSA	SEGALE	FRUMENTO	SPELTA	TRITICALE	ORZO	PISELLO DA FORAGGIO	PISELLO PROTEICO	VECCIA	T. INCARNATO	T. SQUARROSO	T. ALESSANDRINO
SILO SPEED							32		40	28						

# MISCUGLI DA PRATO STABILE

ERBAIO	UTILIZZO	PRODUTTIVITÀ	PERSISTENZA	CONTENUTO PROTEICO	RESISTENZA STRESS AMBIENTALI	CARATTERISTICHE DISTINTIVE	EPOCA DI SEMINA	DOSE DI SEMINA (KG/HA)
GALLURA SUPER 	Pascolo ovini	Media	Media	Alto	Alta	• Leguminose autoriseminanti	Autunnale	40
IRRIGUO SARDEGNA	Fieno/pascolo	Medio/Alta	Medio/bassa	Medio/Alto	Medio/bassa	• Ottima qualità e potenzialità produttiva	Autunnale/Primaverile	30-35
SUB LOGUDORO & GRASS	Fieno/pascolo	Media	Media	Alto	Alta	• Consociazione di graminacee e trifogli autoriseminanti	Autunnale	40

## COMPOSIZIONE PERCENTUALE DEI DIVERSI MISCUGLI DA PRATO STABILE

PRATO	GRAMINACEE										LEGUMINOSE											
	BROMO	E. MAZZOLINA	F. ARUNDINACEA	F. PRATENSE	F. RUBRA	LOIESSA	L. PERENNE	L. IBRIDO	FLEOLO	POA PRATENSE	GINESTRINO	E. MEDICA	E. MEDICA LUPOLINA	E. MEDICA POLIMORFA	LUPINELLA	T. IBRIDO	T. VIOLETTO	T. BIANCO	T. ALESSANDRINO	T. RESUPINATO	T. MICHELIANO	T. SOTTERRANEO
GALLURA SUPER																				10	10	80
IRRIGUO SARDEGNA		15				17	20	15										28			5	
SUB LOGUDORO & GRASS		10	10					10												10	10	50

PADANA SEMENTI si riserva la facoltà di apportare variazioni alle composizioni dei miscugli, qualora lo ritenga necessario permiglioramento o l'innovazione varietale.

# TRITICALE

X TRITICOSECALE



## TRIMONDO



### CICLO

Medio-tardivo, non alternativo.

### CARATTERISTICHE

- Epoca di semina: autunnale.
- Utilizzo: Insilato e granella.
- Varietà a taglia medio-alta, con spiga molto sviluppata. Ottima capacità di accostamento, in particolare con semine precoci.
- Spiccata resistenza all'allettamento.
- Elevata sanità fogliare in particolare nei confronti di oidio, ruggine bruna e ruggine gialla.
- Nelle prove al Nord Italia ha manifestato ottime rese in biomassa, superiori alla media di campo.

### DOSE DI SEMINA

170-180 kg/ha.

## GORILLA



### CICLO

Medio - precoce, alternativo.

### CARATTERISTICHE

- Epoca di semina autunnale e primaverile.
- Utilizzo: insilato e granella.
- Varietà nuovissima selezionata dal CREA di Fiorenzuola.
- Pianta di buona taglia e ottima capacità di accostamento, molto affidabile e adattabile.
- Si distingue per l'elevata sanità e resistenza alle patologie fungine e in particolare alle ruggini.
- Resistente all'allettamento.

### DOSE DI SEMINA

160-180 kg/ha

## COSINUS



### CICLO

Medio-tardivo, non alternativo.

### CARATTERISTICHE

- Epoca di semina autunnale.
- Utilizzo: insilato per uso zootecnico e bioenergetico.
- Pianta di taglia imponente con grande resistenza all'allettamento.
- Produzioni stabili ed elevate in tutti gli areali, con buona tenuta del verde.
- Ottima sanità della pianta.

### DOSE DI SEMINA

150-160 kg/ha.

# SEGALE

SECALE CEREALE



## POWERGREEN



### CICLO

Medio-precoce, non alternativo.

### CARATTERISTICHE

- Epoca di semina autunnale.
- Utilizzo: insilato, biomassa
- Pianta di taglia medio-alta, rapida e vigorosa crescita primaverile.
- Buona resistenza all'allettamento.
- Varietà selezionata in modo specifico per produzione di biomassa.
- Migliori caratteristiche qualitative rispetto alle varietà tradizionali, in particolare per contenuto proteico
- Adatta anche per terreni difficili.

### DOSE DI SEMINA

160-170 kg/ha

## DUKATO



### CICLO

Medio, non alternativo.

### CARATTERISTICHE

- Epoca di semina autunnale.
- Utilizzo: foraggio (insilato) e granella.
- Pianta di taglia medio alta con discreta resistenza all'allettamento.
- Affidabile in tutti gli ambienti.
- Buona tolleranza alle principali malattie dei cereali
- Produce granella che può esser utilizzata per panificazione

### DOSE DI SEMINA

160-170 kg/ha.



# FRUMENTO TENERO

TRITICUM AESTIVUM



## KWS SCIROCCO



### CICLO

Medio, alternativo.

### CARATTERISTICHE

- Epoca di semina autunnale e primaverile.
- Utilizzo: foraggio e granella.
- Pianta di buona taglia, spiga mutica e buon accestimento.
- Buona tolleranza a oidio, fusariosi e ruggine bruna.
- Ottima resistenza all'allettamento.
- Elevate potenzialità produttive sia in foraggio che in granella.
- Produce granella di buona qualità (panificabile superiore).
- La sua precocità lo rende adatto anche a molte aree del Centro -Sud.

### DOSE DI SEMINA

170-180 kg/ha con semina autunnale.  
In caso di semina primaverile 200 kg/ha.

## ENRICO



### CICLO

Tardivo, non alternativo.

### CARATTERISTICHE

- Epoca di semina autunnale.
- Utilizzo: foraggio e granella.
- Varietà nuovissima di genetica austriaca a taglia alta e spiga mutica, dalle grandi rese in biomassa.
- Pianta resistente in particolare alle ruggini fogliari e alla septoriosi, garantisce la produzione di un foraggio sano e di qualità.

### DOSE DI SEMINA

160-170 kg/ha.

## ITAKA



### CICLO

Medio precoce, alternativo.

### CARATTERISTICHE

- Epoca di semina autunnale e primaverile.
- Utilizzo: foraggio e granella.
- Pianta di taglia alta e fogliosa, con spiga mutica. Ottima resistenza all'allettamento.
- Nuovissima varietà caratterizzata da elevate potenzialità produttive in niomassa, come emerso da prime prove svolte in pianura Padana.
- Ottimo profilo sanitario: elevata tolleranza a mal del piede, oidio, ruggini fogliati, buona tolleranza a fusariosi della spiga.
- Produce granella di buona qualità (panificabile superiore), con peso specifico elevato.
- Varietà estremamente adattabile può essere coltivata con successo fino a molte zone del centro - Sud

### DOSE DI SEMINA

170-180 kg/ha con semina autunnale. In caso di semine tardive o primaverili 200 kg/ha.

## KWS FERRUM



### CICLO

Medio-tardivo, non alternativo.

### CARATTERISTICHE

- Epoca di semina autunnale.
- Utilizzo: insilato per uso zootecnico e bioenergetico.
- Pianta di taglia medio alta, spiga mutica e spiccata capacità di accestimento.
- Elevata sanità di pianta e spiga
- Ottima resistenza all'allettamento.
- Produzioni stabili ed elevate nei terreni più vocati, con buona tenuta del verde.

### DOSE DI SEMINA

170-180 kg/ha.

# ORZO

HORDEUM VULGARE



## KWS TARDIS



### CICLO

Medio, non alternativo.

### CARATTERISTICHE

- Epoca di semina autunnale.
- Utilizzo: foraggio e granella.
- Orzo distico di taglia medio-alta.
- Buona resistenza all'allettamento.
- Favorevole profilo sanitario: resistente alla virosi del mosaico giallo, buonatolleranza a Rhynchosporium, ruggine bruna, oidio, elmintosporiosi.
- Potenzialità produttive molto elevate: in condizioni favorevoli compete nelle rese con gli orzi polistici.
- Peso specifico molto alto e buon calibro.

### DOSE DI SEMINA

140-150 kg/ha.

## HEIDI



### CICLO

Medio-Precoce, non alternativo.

### CARATTERISTICHE

- Utilizzo: foraggio (insilato e pascolo), granella.
- Orzo polistico a taglia decisamente superiore rispetto alla media, grande resistenza all'allettamento.
- Granella di ottima qualità e peso specifico
- Buona resistenza alle ruggini fogliari.
- Raccolta ottimale per foraggio da pre-spagatura a non oltre la maturazione lattea.
- Epoca di semina autunnale.

### DOSE DI SEMINA

150-160 kg/ha.

## KWS TONIC



### CICLO

Medio, non alternativo.

### CARATTERISTICHE

- Epoca di semina autunnale.
- Utilizzo: foraggio e granella.
- Orzo polistico di taglia medio-alta e crescita vigorosa.
- Grande produttività: nelle prove ufficiali concorre nelle rese con i migliori orzi ibridi.
- Ottima resistenza all'allettamento.
- Granella di elevato peso specifico e buon calibro, adatta ad impieghi zootecnici.

### DOSE DI SEMINA

140-150 kg/ha.

# AVENA FORESTIERA

AVENA STRIGOSA



## CADENCE



### CICLO

Tardivo, alternativo.

### CARATTERISTICHE

- Epoca di semina autunnale e primaverile.
- Utilizzo: fieno, pascolo, erbai, cover crop.  
Si presta ad essere usata come cover autunnale geliva (con semina a fine estate), data la bassa resistenza al gelo.
- Grande capacità di accostamento e sanità fogliare la rendono perfetta per ottenere foraggi di alta qualità.
- Rapido insediamento e sviluppo iniziale che consentono un abbondante pascolo invernale.

### DOSE DI SEMINA

60 kg/ha



# AVENA

AVENA SATIVA



## PROKOP



### CICLO

Medio-precoce, alternativo.

### CARATTERISTICHE

- Epoca di semina autunnale e primaverile.
- Utilizzo: foraggio (insilato, fieno fasciato) e granella.
- Varietà a granella bianca di recente costituzione, con pianta di taglia medio-alta e buona resistenza all'allettamento.
- Buona tolleranza alle ruggini e all'oidio.
- Produce granella di buon peso specifico.

### DOSE DI SEMINA

130-150 kg/ha.

## AVENY



### CICLO

Tardivo, alternativo.

### CARATTERISTICHE

- Epoca di semina autunnale e primaverile.
- Utilizzo: duplice attitudine granella e foraggio (in consociazione e non).
- Varietà a granella bianca, di taglia alta.
- Resistentissima all'allettamento rispetto a tutte le altre avene.
- Resistente ai geli invernali
- Spicca per le elevatissime potenzialità produttive come dimostrato dalle prove in campo.
- Massime prestazioni al centro-nord Italia
- Elevata sanità della pianta anche in annate difficili.

### DOSE DI SEMINA

130-150 kg/ha.

## PREVISION

### CICLO

Precoce, alternativa. (-10 rispetto ad Aveny).

### CARATTERISTICHE

- Epoca di semina autunnale e primaverile.
- Varietà a granella rossa, con pianta sottile e affienabile, medio-alta.
- Utilizzo: pascolo invernale e fieno, erbai foraggeri.
- Varietà perfetta per il centro sud Italia, dove si dimostra molto rustica e affidabile.

### DOSE DI SEMINA

130-150 kg/ha.

## BERDYSZ

### CICLO

Medio-tardivo, alternativo.

### CARATTERISTICHE

- Epoca di semina autunnale e primaverile.
- Utilizzo: granella e foraggio (insilato, fieno fasciato).
- Varietà a granella gialla,
- Pianta di taglia media, non allettabile, ottimo rapporto foglie/stelo.
- Resistente ad Oidio, e Septoriosi.

### DOSE DI SEMINA

140-150 kg/ha.



# RIZOBIO NITRO GENIUS

L'IMPIEGO DI LEGUMINOSE CORRETTAMENTE RIZOBIATE, AUMENTA IN MODO SIGNIFICATIVO L'AZOTO ORGANICO NEL SUOLO A TUTTO VANTAGGIO DELLA COLTURA SUCCESSIVA.

CON NITRO GENIUS L'AGRICOLTORE PRODUCE DIRETTAMENTE IN CAMPO L'AZOTO A BASSO COSTO!

## PERCHÈ IN FORMATO GRANULARE

Da ormai 10 anni Padana Sementi sperimenta e commercializza inoculanti a base di rizobio in formato granulare. Questo tipo di prodotti ha dimostrato buonissimi risultati in campo in termini di efficacia e praticità di utilizzo:

- Elevatissima carica batterica veicolata alle radici già dalle primissime fasi di crescita.
- Facilità di applicazione con miscelazione del prodotto direttamente con il seme, senza la necessità per l'agricoltore di laboriose procedure di miscelazione
- Facilità di conservazione e mantenimento della vitalità e dell'efficacia dei batteri azoto fissatori per lungo tempo.
- La qualità del seme è visibile, non mascherata da rivestimenti esterni.

## DA DOVE NASCE

Negli ultimi anni abbiamo lavorato per migliorare alcuni punti critici dei formulati granulari fino ad ora disponibili, che creavano problemi per l'applicazione su specie foraggere dotate di seme piccolo (erba medica e trifogli).

I punti su cui ci siamo maggiormente focalizzati sono:

- Granuli con dimensioni omogenee e simili ai semi per evitare separazione in tramoggia.
- Maggiore resistenza del granulo per evitare formazione di abbondante polvere in fase di lavorazione e semina.

## CARATTERISTICHE

Associa una ELEVATA CONCENTRAZIONE DI RIZOBIO specifico per erba medica e trifogli annuali

e poliennali con BATTERI PROMOTORI DELLA CRESCITA (Azotobacter, Azospirillum) e MICORRIZE (Glomus) che stimolano lo sviluppo dell'apparato radicale e aumentano solubilizzazione e assorbimento dei macronutrienti nel suolo (in particolare fosforo) in favore della pianta.

- EFFICIENTE TRASFERIMENTO DEI MICROORGANISMI alla radice della plantula in fase di germinazione e conseguente elevata nodulazione.
- GRANULOMETRIA OMOGENEA e poco polverulenta, di dimensione compatibile con i semi di erba medica: questo consente una miscelazione molto omogenea del prodotto e soprattutto una semina regolare senza rischio di depositi nella tramoggia.
- GRANULI RESISTENTI alle sollecitazioni meccaniche che non vengono fratturati o polverizzati nelle fasi di miscelazione, trasporto e semina.
- PROLUNGATA CONSERVABILITÀ: i test condotti, hanno dimostrato una elevata carica batterica vitale dopo più di un anno di conservazione a temperatura ambiente.
- CONSENTITO IN AGRICOLTURA BIOLOGICA

## ERBA MEDICA

Rizobio Nitro Genius miscelabile con tutte le varietà in catalogo.

## TRIFOGLI ANNUALI E PERENNI

Rizobio Nitro Genius TF miscelabile con tutte le varietà in catalogo.

# TRIFOGLIO VIOLETTO



TRIFOLIUM PRATENSE



## SPADONE GIGANTE DI S. MARTA



### TIPOLOGIA

Diploide

### CICLO

Medio -precoce

### CARATTERISTICHE

- Utilizzo: in purezza o in consociazione nei prati pascolo per produzione di fieno
- Pianta di notevole sviluppo vegetativo, molto fogliosa.
- Varietà molto adattabile ai climi italiani, offre il massimo della resa negli ambienti freschi di pianura.

### DOSE DI SEMINA

25-35 kg/ha se seminata in purezza.

## NIKE

### TIPOLOGIA

Diploide

### CICLO

Medio-precoce

### CARATTERISTICHE

- Genetica polacca,
- Ottima capacità di ricaccio, e ottimo contenuto proteico.
- Resistente ad Oidio.

### DOSE DI SEMINA

25-35 kg/ha se seminata in purezza.

## PASIEKA

### TIPOLOGIA

Diploide

### CICLO

Medio-precoce

### CARATTERISTICHE

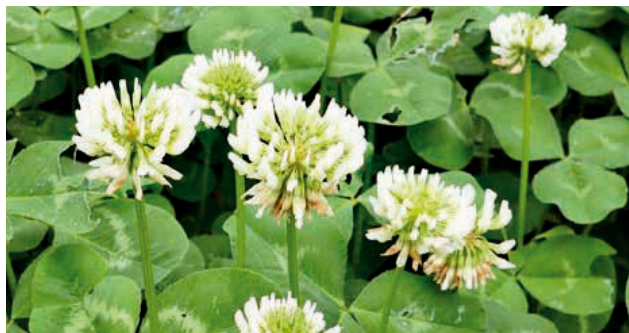
- Utilizzo: in purezza o in consociazione.
- Pianta di taglia medio-alta con ottime potenzialità produttive nel primo taglio.

### DOSE DI SEMINA

25-35 kg/ha se seminata in purezza.

# TRIFOGLIO BIANCO

TRIFOLIUM REPENS



## HUIA/HAIFA

### CARATTERISTICHE

- Varietà di notevole rusticità e produttività.
- Tollera bene le temperature estive.
- Adatta per prati di media durata (circa 3 anni).

### DOSE DI SEMINA

8-10 kg/ha se seminata in purezza.

## SW HEBE

### CARATTERISTICHE

- Genetica svedese.
- Alta produttività e ottimo contenuto proteico.
- Molto resistente ai geli invernali e alta persistenza

### DOSE DI SEMINA

8-10 kg/ha se seminata in purezza.

## BOMBUS

### CARATTERISTICHE

- Varietà a taglia alta.
- Rispetto ad altre varietà di ladino si distingue per maggiore resistenza alla siccità.
- Si adatta a terreni anche leggeri e drenanti.

### DOSE DI SEMINA

8-10 kg/ha se seminata in purezza.





# ERBA MEDICA

MEDICAGO SATIVA



## CUORE VERDE



### DORMIENZA

Classe 6.5 (semi dormiente)

### CICLO

Medio

### CARATTERISTICHE

- Pianta con elevata sanità, resistente alle principali fitopatie.
- Selezionata negli ambienti collinari dell'Italia centrale, sopporta per questo sia le elevate temperature estive che i freddi invernali.
- È stata selezionata in particolare per la coltivazione con metodo biologico, dove nelle prove ufficiali è stata la varietà più produttiva nelle località più vocate.

### DOSE DI SEMINA

30 kg/ha in purezza. 40 kg/ha (4 dosi) se miscelata con rizobio Nitro Genius.

## POMPOSA



### DORMIENZA

Classe 6,5 (semi dormiente)

### CICLO

Medio

### CARATTERISTICHE

- Pianta a portamento eretto, con taglia elevata
- Varietà selezionata da ecotipo Polesano. Elevata rusticità e persistenza

### DOSE DI SEMINA

30 kg/ha in purezza.  
40 kg/ha (4 dosi) se miscelata con rizobio Nitro Genius.

## VERDOR



### DORMIENZA

Classe 8 (non dormiente)

### CICLO

Precoce

### CARATTERISTICHE

- Varietà particolarmente adatta alle zone a clima mediterraneo (Sud Italia e isole), dove è in grado di vegetare tutto l'anno, se supportata da irrigazioni estive.
- Buona sanità e resistenza alle fitopatie.

### DOSE DI SEMINA

30 kg/ha in purezza. 40 kg/ha (4 dosi) se miscelata con rizobio Nitro Genius.

## PICENA GR



### DORMIENZA

Classe 6,5 (semi dormiente)

### CICLO

Medio

### CARATTERISTICHE

- Pianta a portamento semi-eretto, con elevato rapporto foglie -steli
- Adatta per fieno, foraggio verde e per disidratazione
- Si adatta anche alle zone di media- alta collina, poiché ha ottima resistenza al gelo invernale
- Molto persistente, con elevata rapidità di ricaccio dopo il taglio.
- Alta resa in sostanza secca e proteine/ha.

### DOSE DI SEMINA

30 kg/ha in purezza.  
40 kg/ha (4 dosi) se miscelata con rizobio Nitro Genius.



# TRIFOGLIO INCARNATO

TRIFOLIUM INCARNATUM



## ALBEROBELLO

### CICLO

Precoce.

### CARATTERISTICHE

- Ottimo per produzione di abbondante taglio a fieno, può essere pascolato in inverno.
- Grande potenzialità produttiva: sia per formazione di erbai, sia per produzione precoce di sovescio per arricchimento di azoto del suolo.

### DOSE DI SEMINA

30-35 kg/ha con seme in purezza o 2 dosi da 20 kg/ha con seme miscelato al rizobio.

## OPOLSKA

### CICLO

Medio-tardivo.

### CARATTERISTICHE

- Utilizzo: erbaio e pascolo.

### DOSE DI SEMINA

30-35 kg/ha con seme in purezza o 2 dosi da 20 kg/ha con seme miscelato al rizobio.

## HYKNUSA

### CICLO

Molto tardivo.

### CARATTERISTICHE

- Ottenuta da Padana Sementi a partire da ecotipi sardi.
- Grande capacità di ricaccio, esteso periodo di utilizzo che permette di massimizzare le rese.
- Utilizzo: particolarmente idonea per pascolo di qualità, seguito dal taglio primaverile.

### DOSE DI SEMINA

30-35 kg/ha con seme in purezza o 2 dosi da 20 kg/ha con seme miscelato al rizobio.

# TRIFOGLIO ALESSANDRINO

TRIFOLIUM ALEXANDRINUM



## LEILA

### CICLO

Medio.

### CARATTERISTICHE

- Varietà selezionata nell'Italia centrale, con buona resistenza agli stress idrici ed elevata tolleranza al freddo.
- Pianta di taglia medio alta con crescita vigorosa, e ricaccio rapido. Produce un foraggio di alta qualità grazie all'elevata fogliosità.
- Utilizzo: fieno, miscugli da erbaio, pascolo.

### DOSE DI SEMINA

20-30 kg/ha con seme in purezza o 2 dosi da 20 kg/ha con seme miscelato al rizobio.

## MARIO

### CICLO

Medio-tardivo.

### CARATTERISTICHE

- Varietà a seme bicolore, con discreta tolleranza al freddo.
- Buona tenuta della foglia dopo lo sfalcio e elevato rapporto foglie/stelo.
- Utilizzo: fieno, erbai, pascolo.

### DOSE DI SEMINA

20-30 kg/ha con seme in purezza o 2 dosi da 20 kg/ha con seme miscelato al rizobio.

# TRIFOGLIO PERSIANO

TRIFOLIUM RESUPINAUM



## LASER

### CICLO

Tardivo.

### CARATTERISTICHE

- Grande flessibilità di utilizzo: buon accrescimento invernale ed estesa stagione di utilizzo per pascolo, rapidità di ricaccio per foraggio verde o fieno.
- Buona tolleranza verso ruggine del fusto e Phytophthora.

### DOSE DI SEMINA

8-10 kg/ha con seme in purezza o 2 dosi da 20 kg/ha con seme miscelato al rizobio.

## LOGUDORO



### CICLO

Medio.

### CARATTERISTICHE

- Pianta a portamento eretto, con fusti vigorosi e cavi all'interno.
- Produce ottimo foraggio, appetibile e digeribile (16-24% di proteina grezza)
- Utilizzo: pascolo, fieno e insilato.
- Rapido insediamento che lo rende adatto a semine primaverili con ottime produzioni.

### DOSE DI SEMINA

8-10 kg/ha con seme in purezza o 2 dosi da 20 kg/ha con seme miscelato al rizobio.

## LIGHTNING

### CICLO

Medio-tardivo.

### CARATTERISTICHE

- Varietà adatta a terreni forti e alcalini,
- Pianta con portamento semi-eretto, adatto allo sfalcio e alla consociazione con graminacee.

### DOSE DI SEMINA

8-10 kg/ha con seme in purezza o 2 dosi da 20 kg/ha con seme miscelato al rizobio.

# TRIFOGLIO SOTTERRANEO



## TRIKKALA

### CARATTERISTICHE

- Sottospecie yanninico
- Ciclo medio (classe 5)
- PMA: 620 mm
- pH terreno 5,5-7

### DOSE DI SEMINA

25-35 kg/ha

## ANTAS

### CARATTERISTICHE

- Sottospecie brachicalicino
- Ciclo medio tardivo (classe 6,5)
- PMA: 450 mm
- pH terreno 5-8

### DOSE DI SEMINA

25-35 kg/ha

## SEATON PARK

### CARATTERISTICHE

- Sottospecie sotterraneo
- Ciclo precoce (classe 3)
- PMA: 590 mm
- pH terreno 5-7

### DOSE DI SEMINA

25-35 kg/ha

## WOOGENELLUP

### CARATTERISTICHE

- Sottospecie sotterraneo
- Ciclo medio (classe 5)
- PMA: 550 mm
- pH terreno 5-7

### DOSE DI SEMINA

25-35 kg/ha

## CAMPEDA

### CARATTERISTICHE

- Sottospecie sotterraneo
- Ciclo medio (classe 5)
- PMA: 550 mm
- pH terreno 5-7

### DOSE DI SEMINA

25-35 kg/ha

## DENMARK

### CARATTERISTICHE

- Sottospecie sotterraneo
- Ciclo tardivo (classe 7)
- PMA: 600 mm
- pH terreno 4,5-7

### DOSE DI SEMINA

25-35 kg/ha

## LEURA

### CARATTERISTICHE

- Sottospecie sotterraneo
- Ciclo tardivo (classe 9)
- PMA: 700 mm
- pH terreno 4,5-7

### DOSE DI SEMINA

25-35 kg/ha

# TRIFOGLIO MICHELIANO



TRIFOLIUM MICHELIANUM



## PARADANA

### CICLO

Medio.

### CARATTERISTICHE

Si adatta ad un'ampia gamma di terreni con pH da acidi a marcatamente alcalini con valori fra 5 e 9.

### DOSE DI SEMINA

8-10 kg/ha con seme in purezza o 2 dosi da 20 kg/ha con seme miscelato al rizobio.

## BOLTA

### CICLO

Tardivo.

### CARATTERISTICHE

Si adatta ad un'ampia gamma di terreni con pH da acidi a marcatamente alcalini con valori fra 5 e 9.

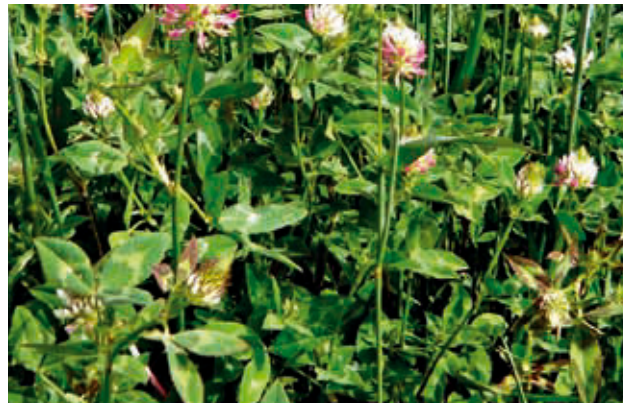
### DOSE DI SEMINA

8-10 kg/ha con seme in purezza o 2 dosi da 20 kg/ha con seme miscelato al rizobio.

# TRIFOGLIO VESCICOLOSO



TRIFOLIUM VESICULOSUM



## ZULU II

### CICLO

Medio tardivo

### CARATTERISTICHE

- Per produzione di fieno, foraggio verde. Adatto particolarmente a terreni con pH fra 5-7.5

### DOSE DI SEMINA

8-10 kg/ha con seme in purezza o 2 dosi da 20 kg/ha con seme miscelato al rizobio.





# RIZOBI ALOSCA

L'IMPIEGO DI LEGUMINOSE CORRETTAMENTE RIZOBIATE, AUMENTA IN MODO SIGNIFICATIVO L'AZOTO ORGANICO NEL SUOLO A TUTTO VANTAGGIO DELLA CULTURA SUCCESSIVA.

CON I RIZOBI ALOSCA® L'AGRICOLTORE PRODUCE DIRETTAMENTE IN CAMPO L'AZOTO A BASSO COSTO!

## RIZOBI ALOSCA®: UNA TECNOLOGIA INNOVATIVA PER GARANTIRE PRESTAZIONI STRAORDINARIE

Padana Sementi continua a puntare sull'innovazione, proponendo in esclusiva per l'Italia una tecnologia all'avanguardia per la batterizzazione delle leguminose foraggere.

### PERCHÈ È IMPORTANTE LA BATTERIZZAZIONE

La simbiosi batterica radicale è fondamentale per tutte le leguminose per:

- La fissazione dell'azoto atmosferico (con conseguente arricchimento del terreno)
- L'incremento del vigore vegetativo
- Una maggiore sanità della pianta e resistenza a stress ambientali

La simbiosi è un processo che avviene naturalmente nel terreno, a patto che siano presenti in numero sufficiente i batteri specifici per le specie coltivate. In terreni non favorevoli (acidi, alcalini ecc), o dove da molto tempo non vengono coltivate le specie interessate, questi microorganismi tendono a diminuire la loro presenza fino a scomparire.

### CHE COS'È LA TECNOLOGIA ALOSCA® E QUALI VANTAGGI PORTA

Gli inoculanti Alosca, sono costituiti da un substrato in granuli di bentonite, dalle dimensioni comprese fra 1 e 3 mm, al cui interno sono incorporati ceppi selezionati di batteri azoto-fissatori. Questo particolare rivestimento garantisce un'eccellente protezione per i batteri sia nelle confezioni (conservabili fino a due anni con temperature comprese fra 0 e 60°C), sia nel terreno dove rimangono quiescenti fino a che condizioni ambientali favorevoli consentano la pronta proliferazione dei microorganismi a contatto con l'apparato radicale e conseguentemente una rapida e abbondante nodulazione (v. grafico).

### I VANTAGGI DI QUESTA TECNOLOGIA

- Aumenta la fissazione dell'azoto fino al 50% in più per alcune specie, permettendo di renderlo in seguito disponibile per la coltura successiva.
- Aumenta la produttività della coltura in situazioni sfavorevoli (terreni acidi).
- Aumenta il contenuto proteico del foraggio.
- Il prodotto mantiene a lungo inalterate le sue potenzialità (facile conservazione).
- Applicazione estremamente semplice, che consiste nel mescolamento dei granuli direttamente con i semi o con il fertilizzante. Applicabile anche con semina su sodo.
- Può essere facilmente trasportato e distribuito anche in condizioni non ottimali (es. terreno secco, alte temperature)
- Può essere miscelato anche con semi trattati con fungicidi o altri antiparassitari, senza che ne venga compromessa l'efficacia.

Questa tecnologia è già stata pienamente validata da alcuni importanti enti di ricerca:

- Centro per lo studio dei rizobi della Murdoch University
- Dipartimento di agricoltura del Western Australia

### COME UTILIZZARE IL RIZOBIO PER IL SEME DI SULLA:

- Prima della semina sciogliere 250 ml di colla liquida in 1 litro di acqua a temperatura ambiente. Questo quantitativo è sufficiente per 25 kg di seme.
- Preparazione del seme: (dosi per 25 kg di seme — per un ettaro di semina dose consigliata 35-40kg)
- Versare la miscela (acqua+colla) in una bacinella e versarci all'interno 250 gr circa di rizobio (n. 1 bustina di Nodule N); miscelare il composto sino a che non si sono sciolti i grumi
- In un recipiente da almeno 40 litri di capacità iniziare a versare il seme ed il composto ottenuto precedentemente e mescolare fino a far aderire completamente il composto al seme
- Versare 5 kg di carbonato di Calcio all'interno della miscela e mescolare fino a rendere il composto asciutto
- Seminare entro le 3 ore dalla preparazione del seme



# SERRADELLA

ORNITHOPUS SATIVUS



## EMENA

### CICLO

Medio precoce.

### CARATTERISTICHE

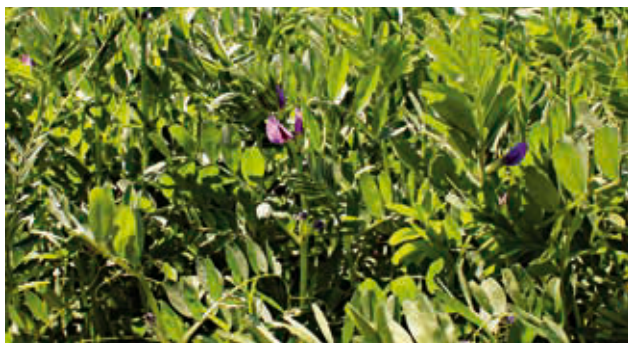
- Produce foraggio di elevata appetibilità e qualità
- Adatta a terreni poveri a reazione acida (pH fra 4 e 7). Non adatta a terreni alcalini con pH > 7,5

### DOSE DI SEMINA

25-30 kg/ha con seme vestito.

# VECCIA COMUNE

VICIA SATIVA



## BUZA

### CICLO

medio tardivo.

## MARIANNA



### CICLO

Medio.

### DOSE DI SEMINA

90-120 kg/ha.

## PIETRANERA



### CICLO

Medio.

# VECCIA VILLOSA

VICIA VILLOSA



## CAPELLO

### CICLO

Medio.

### CARATTERISTICHE

- Buona attitudine al pascolamento, ottima resa in sostanza secca.
- Si adatta bene ai terreni leggeri.

### DOSE DI SEMINA

75-100 kg/ha.

# MEDICHE ANNUALI



## PARAGGIO

### CICLO

Medio.

### CARATTERISTICHE

- erba medica truncatula
- Per pascolo ed erbaio, in zone a bassa piovosità
- Terreni da sabbiosi a limosi, pH >6.5

### DOSE DI SEMINA

10-15 kg/ha.

## SCIMITAR

### CICLO

Medio.

### CARATTERISTICHE

- erba medica polimorfa
- per pascolo, fieno,erbaio. Tollera ristagno idrico.
- pH terreno 6-8.5

### DOSE DI SEMINA

10-15 kg/ha.

## SAVA

### CICLO

Medio precoce.

### CARATTERISTICHE

- erba medica scutellata
- adatta a terreni alcalini (pH>7)
- Portamento eretto, adatta a fienagione ed erbai, poco al pascolo

### DOSE DI SEMINA

15-20 kg/ha.

## SULLA

HEDYSARUM CORONARIUM



## BELLANTE



### CARATTERISTICHE

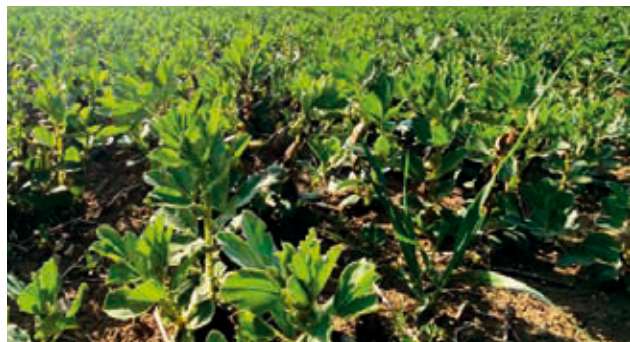
- Pianta a portamento semieretto di taglia medio alta.
- Fusti sufficientemente sottili e cavi, produce un foraggio appetibile e ricco di zuccheri.
- Utilizzo: pascolo, fieno, fieno fasciato. Si consiglia di utilizzare non oltre l'inizio della fioritura per evitare un rapido aumento della fibra.
- Epoca di semina: primavera o, nelle zone miti, a fine estate.

### DOSE DI SEMINA

30-40 kg/ha di seme sgusciato

# FAVINO

VICIA FABA MINOR



## DOSE DI SEMINA

Con semina di precisione: 40-50 semi/mq, corrispondenti a 180-190 kg/ha - Peso medio 1000 semi: 480 g.



## PROTHABON 101

### CICLO

Medio precoce.

### CARATTERISTICHE

- Epoca di semina autunnale (centro-sud) o primaverile precoce al nord.
- Utilizzo: granella, sovescio.
- Taglia medio alta (110-120 cm), con granella chiara, inserzione del primo baccello alta dal suolo (15 cm), per facilitare la raccolta ed evitare perdite.
- Poco allettabile.
- Elevato contenuto proteico della granella (fino a 31-33%), indicata per produzione di farine proteiche.
- Produzioni sempre al vertice.

# PISELLO PROTEICO

PISUM SATIVUM SSP. HORTENSE



## KAMELEON



### CICLO

Precoce.

### CARATTERISTICHE

- Epoca di semina: Autunnale e primaverile
- Utilizzo: granella e foraggio
- Pianta afila, di taglia media a granella gialla.
- Ottima resistenza all'allettamento e stabilità nel momento della trebbiatura, senza perdite di baccelli.
- Ottime potenzialità produttive in granella.
- Granella con elevato contenuto proteico.

### DOSE DI SEMINA

100-110 semi/mq

Peso medio 1000 semi: 268 g

# PISELLO DA FORAGGIO

PISUM SATIVUM SSP. ARVENSE



## ARVIKA

### CICLO

Precoce.

### CARATTERISTICHE

- Varietà di riferimento per l'impiego foraggero, dotata di foglie larghe e rapido sviluppo.
- Il grande contenuto di foglie contribuisce a produrre un foraggio ricco in proteine.

### DOSE DI SEMINA

200-220 kg/ha.



# LUPINO BIANCO DOLCE



LUPINUS ANGUSTIFOLIUS



## BOREGINE

### CICLO

medio-precoce

### CARATTERISTICHE

- Semi a bassissimo contenuto di sostanze amare
- Pianta medio-alta con rapida crescita iniziale
- Colore del fiore bianco
- Può essere impiegato come fonte proteica per mangimi.

### DOSE DI SEMINA

80-90 semi/mq, pari a circa 140-170 kg/ha

# MIGLIO PERLATO

PENNISETUM GLAUCUM



## DAILY DOUBLE



### TIPOLOGIA

Miglio perlato ibrido

### CICLO

Precoce (inizio spigatura a 60 giorni dall'emergenza)

### CARATTERISTICHE

- Utilizzo: pascolo, fieno, foraggiata verde.  
Fornisce un ottimo pascolo prima che la pianta inizi la spigatura.
- La pianta è molto vigorosa, con crescita rapida e grande capacità di accestimento.

### DOSE DI SEMINA

20-30 kg/ha per ottenere piante più sottili e affienabili.  
Profondità di semina: non più di 2-3 cm.

## PAMPA MIJO BMR

### TIPOLOGIA

Miglio perlato ibrido BMR

### CICLO

Medio-tardivo

### CARATTERISTICHE

- Utilizzo: fieno, foraggiata verde.
- Il primo miglio perlato BMR sul mercato italiano: il massimo della qualità per il pascolo estivo.
- Superiore digeribilità della fibra grazie al ridotto contenuto di lignina.
- Ampia finestra di utilizzo poiché mantiene una buona qualità della fibra anche in fase di levata.

### DOSE DI SEMINA

15-20 kg/ha. Profondità di semina: non più di 2-3 cm.

# PANICUM MAXIMUM



- Il Panicum maximum è una specie di origine sub-tropicale a ciclo perenne, coltivata per il foraggio di alta qualità. Nelle regioni con inverni freddi viene gestito come annuale per sfruttare le buone rese potenziali ottenibili nel corso di tutta la stagione estiva.
- Non contiene sostanze anti-nutrizionali in nessuna fase di crescita.

**IMPIEGHI:** pascolo e fieno. Adatto per bovini, ovini ed equini.

**GESTIONE:** Per massimizzare la qualità si consiglia di tagliare prima della completa spigatura e di lasciare dopo il taglio o il pascolo almeno 15 cm di pianta per garantire un ricaccio ottimale.

**SEMINA:** Può essere seminato a tarda primavera non appena le temperature del suolo raggiungono i 15-16° C. Trattandosi di un seme di piccole dimensioni, la semina va fatta in superficie, su un letto di semina uniforme e ben preparato e possibilmente deve essere eseguita una rullatura.

## SIAMBASA®



### CARATTERISTICHE

- Utilizzo: pascolo, foraggio verde, fieno. Adatto per bovini, ovini ed equini.
- Questa varietà è caratterizzata da elevata purezza genetica, a vantaggio della gestione ottimale degli sfalci della qualità del foraggio.
- Siambasa supera le altre varietà per crescita rapida e capacità produttiva. È dotata di foglie molto larghe e rapido ricaccio.
- La pianta è sensibile al fotoperiodo: questo permette di avere ricacci ottimali per tutta la stagione vegetativa senza rischio di spigatura anticipata e conseguente perdita di qualità.
- Produce un foraggio di alta qualità, con più del 15% di proteine fino a 1 metro di altezza. Per non compromettere il ricaccio si consiglia di tagliare o il pascolare ad un'altezza non inferiore a 15 cm dal suolo.

### DOSE DI SEMINA

15-20 kg/ha di seme confettato

### QUALITÀ

S.s. (%)	25,7
Prot. (% s.s.)	14,6
aNDFom (% s.s.)	56,1
ADF (% s.s.)	33,7
ADL (% s.s.)	2,3
NFC (% s.s.)	19,6
Dig. NDF 48 (%)	62,4
UFL	0,75
Analisi su foraggio fresco, altezza 1,2m (dati da prove aziendali)	

## SIAMBASA®

## TEST





# SORGO PIÙ FORTE CON PROSEED MET

CONCIA AMMESSA ANCHE IN BIO

## CARATTERISTICHE

- L'azione simbiotica delle micorrize e dei batteri della rizosfera induce l'attivazione all'interno della pianta di sistemi di autodifesa verso i principali patogeni fungini, come ad esempio Fusarium, Pythium, Phytophthora, Rhizoctonia, Sclerotinia, Phoma, Verticillium e contro Agriotes (Ferretto), Diabrotica, Nottue, Grillotalpa, Maggiolini, Sciaridi, Tripidi.
- La pianta è indotta dalle micorrize a stimolare l'ispessimento cellulare, l'allungamento della radice, la produzione di callo e lignina, nonché la produzione di una serie di sostanze antiossidanti quali ad esempio fitoalessine e polifenoli che aiutano la difesa endogena della pianta.

## COMPOSIZIONE

- Ammendante vegetale semplice non compostato
- Contenuto in micorrize 2% (*Glomus spp*)
- Contenuto in batteri della rizosfera  $1 \times 10^9$  UFC/g
- *Bacillus psychrodurans*
- *Bacillus licheniformis*
- *Bacillus spp.*
- *Metarhizium anisopliae*

Formulazione: liquida, di colore blu chiaro.

Induzione: attivazione dei meccanismi di autodifesa della pianta contro diverse patologie (vedi sopra).

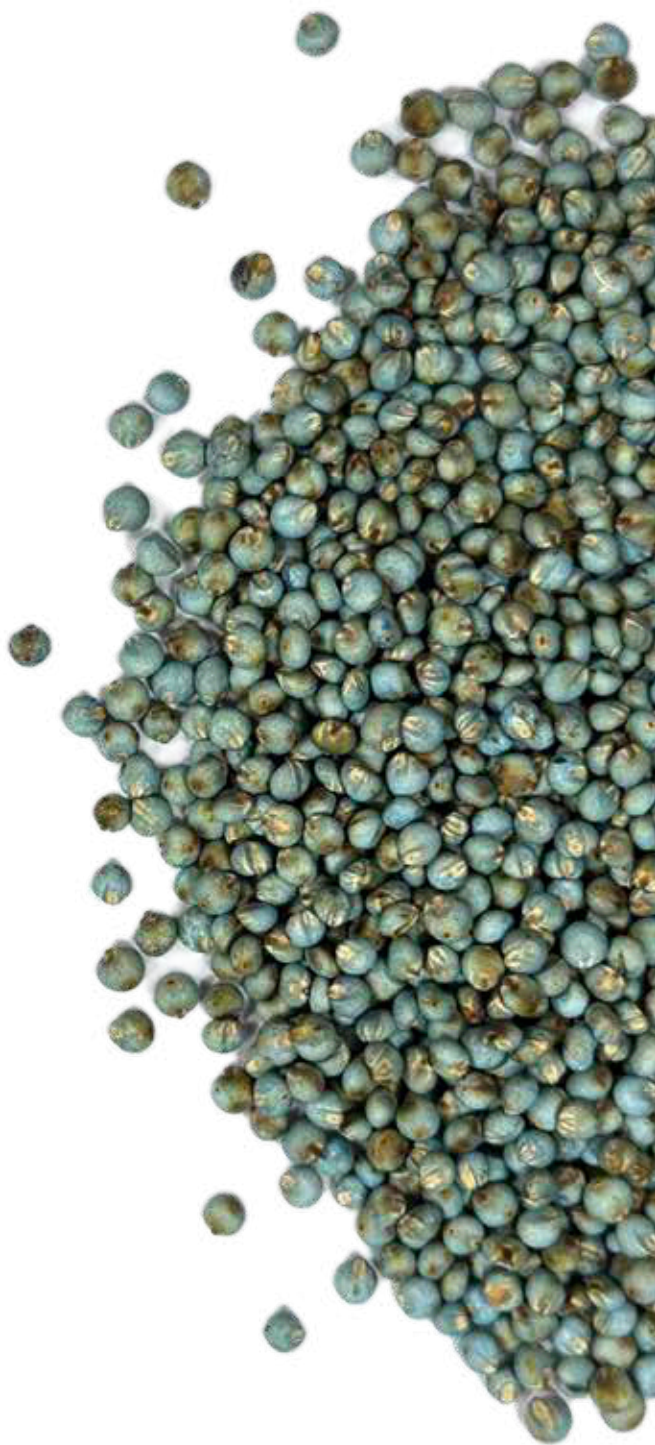
Resa biodisponibile di fosforo, ferro, magnesio, manganese.

## MODALITÀ D'IMPIEGO:

Tutti i tipi di seme

## DOSE DI UTILIZZO

4 l/ton seme



# SORGO

SORGHUM BICOLOR



## ASOLO TRIS



### TIPOLOGIA

Miscuglio bilanciato di tre ibridi di sorgo da foraggio

### CICLO

Tardivo, 110 giorni circa dall'emergenza (maturazione latteo-cerosa del sorgo da trinciato).

### CARATTERISTICHE

- Utilizzo: insilato monofalcio sia per foraggio che per biogas
- Miscuglio bilanciato di tre ibridi di sorgo da foraggio:
  - Sorgo da trinciato integrale: pianta robusta che svolge funzione di sostegno, apporta amido e proteine al trinciato.
  - Sorgo zuccherino: garantisce produttività e grande apporto in zuccheri.
  - Sorgo foraggero BMR: contribuisce ad abbassare il contenuto in lignina e ad aumentare la digeribilità della fibra.
- Rispetto alla semina di una sola varietà, questo miscuglio garantisce:
  - grande produttività
  - ottimo compromesso fra resa e qualità
  - semplificazione della gestione (basso rischio allettamento)
- Gestione: raccolta

	QUALITÀ	
ottimale a maturazione latteo-cerosa del sorgo da trinciato, corrispondente a S.S. del 25-26%	S.s. (%)	25,09
	Prot. (% s.s.)	5,32
	NDF (% s.s.)	58,04
	ADF (% s.s.)	34,76
	ADL (% s.s.)	4,35
	Carb non fibr. CHO (% s.s.)	17,19
	Dig. NDF 48 (%)	55,06
	UFL	0,76

fonte: prove Veneto Agricoltura

### DOSE DI SEMINA

20-24 semi/mq  
(con semina di precisione),  
pari a circa 7-8 kg/ha  
Peso medio 1000 semi: 31 g

## SHERKAN BMR



### TIPOLOGIA

Ibrido bicolor x sudanense

### CICLO

Medio precoce (60 giorni da emergenza a fioritura)

### CARATTERISTICHE

- Utilizzo: foraggio polisfalco per produzione fieno fasciato, insilato, pascolo. Ottenibili tre o più tagli per stagione.
- Ibrido BMR: unisce l'alta digeribilità della fibra alla grande resa potenziale.
- Pianta con fusti sottili, che facilitano il pre-appassimento
- Straordinaria appetibilità del foraggio.
- Gestione: da non utilizzare prima dei 90-100 cm di altezza. La massima qualità si ottiene con raccolta in fase di botticella. La massima resa in sost. secca si ha a maturazione della granella.

### DOSE DI SEMINA

25-30 kg/ha, interfila stretto

## PIPER

### TIPOLOGIA

Varietà di sorgo sudanense

### CICLO

Medio precoce (60-62 giorni da emergenza a fioritura)

### CARATTERISTICHE

- Utilizzo: foraggio polisfalco per produzione di fieno, fieno fasciato, insilato, pascolo.
- Pianta: altezza 2 m, con fusti molto sottili ed elastici. Resiste bene all'allettamento.
  - Gestione: basso contenuto di fattori antinutrizionali. Si consiglia di utilizzarlo comunque dopo i 50 cm per avere il miglior rapporto fra resa e qualità.

### DOSE DI SEMINA

30 kg/ha, interfila stretto.  
Peso 1000 semi: 13 g

# SORGO

SORGHUM BICOLOR



## LITTLE GIANT BMR

disponibile  
seme trattato  
con  
**PROSEED  
MET**

### TIPOLOGIA

Ibrido bicolor x bicolor

### CICLO

Medio-tardivo, (85 giorni da emergenza a fioritura)

### CARATTERISTICHE

Utilizzo: trinciato integrale monosfalcio

- Indicato in sostituzione del mais in 2° raccolto o in aree difficili (aree siccitose, Diabrotica, Piralide)
- Pianta brachytic dwarf (internodi accorciati e foglie grandi), altezza pianta (1,8 - 2 m), inallettabile
- Fibra di tipo BMR (basso contenuto in lignina)
- Panicolo bianco molto sviluppato senza tannini
- Grande contenuto energetico
- Gestione: raccolta ottimale a maturazione latteo- cerosa, corrispondente a S.S del 27/28%.

### DOSE DI SEMINA

32-35 semi/mq  
(con semina di precisione),  
pari a 10-13 kg/ha.  
Peso 1000 semi: 30 g

## HAY DAY



### TIPOLOGIA

Ibrido bicolor x sudanense

### CICLO

Medio precoce (62-65 giorni da emergenza a fioritura)

### CARATTERISTICHE

- Utilizzo: foraggio polisfalcio per produzione di trinciato, fieno fasciato, pascolo. - Ottenibili tre tagli per stagione.
- Ibrido affidabile e rustico, con ottima capacità di accestimento e ricaccio molto rapido.
- Pianta alta (2.5-2.6 m), molto elastica, dalla qualità sempre garantita: ottimo contenuto proteico.
- Gestione: da non utilizzare prima dei 90-100 cm di altezza. La massima qualità si ottiene con raccolta in fase di botticella. La massima resa in sost. secca si ha a maturazione della granella.

### DOSE DI SEMINA

40-50 kg/ha - Peso 1000 semi: 33 g





**Sarda Sementi srl**

Loc. "Sa Prittia"

07010 - TULLA (SS)

Tel. 079 719022

sardasementi@libero.it - info@tulamangimi.com

*ci trovi anche su:*

